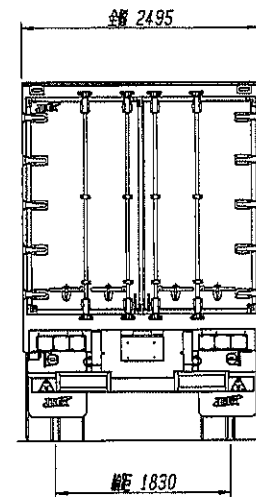
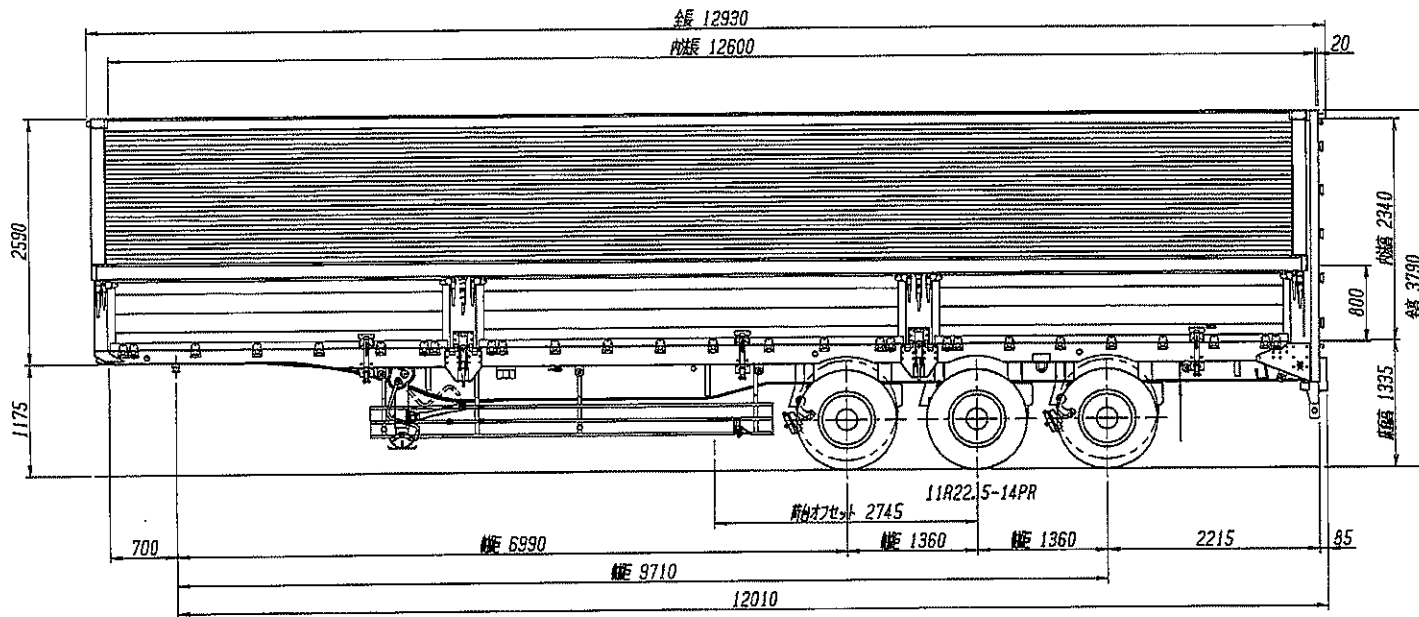
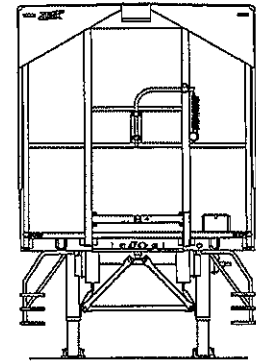
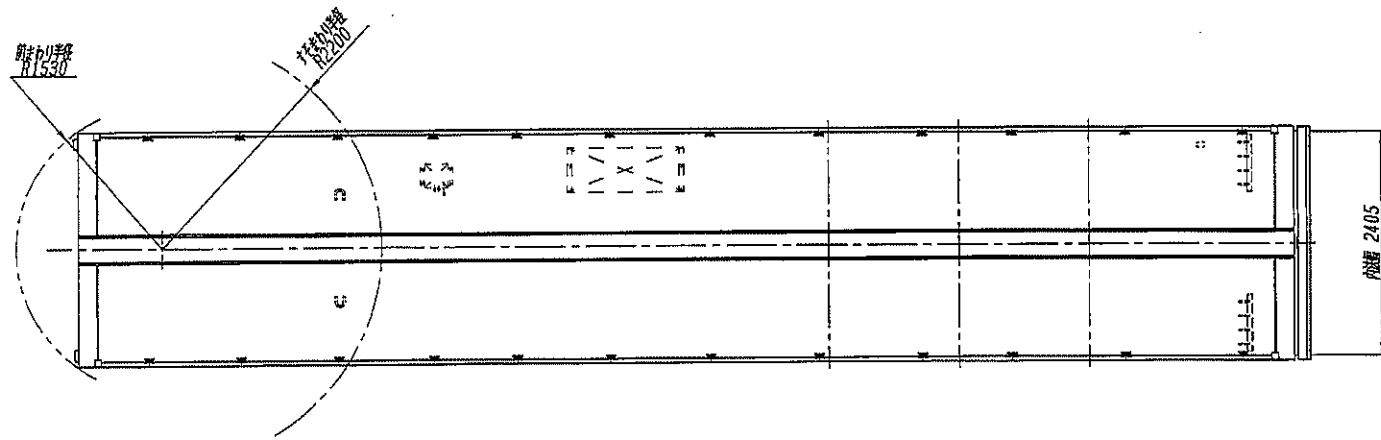


# トレス PFB34118型 バンセミトレーラ 外観四面図



諸 元 表

新型自動車番号	類別区分番号		
新型届出年月日	仕 様		
変更届出年月日		3軸	1軸
車名及び型式 トレクス PFB34118	長さ	12.930	
	幅	2.495	
車台の名称及び型式 トレクス PFB34118	高さ	3.790	
	輪 距 m	前 輪	後 輪
車体の名称及び型式	室内又は 荷台の内 m 側の寸法	長さ	12.600
		幅	2.405
		高さ	2.340
製作者等の氏名又は名称 日本トレクス株式会社	荷台オフセット m	2.745	2.745
自動車の種類 普通	車両重量 kg	前前軸重	1970
		後軸重	6920
		計	8890
		乗車定員 人	
用途 貨物	車両総重量 kg	前前軸重	10880
		後軸重	9470
		計	12690
		最大積載量 kg	27100
車体の形状 バンセミトレーラ	最大安定傾斜角度	左	45
		右	45
軸 距 m 6.990+1.360+1.360 = 9.710	燃料の種類	日 野	KS-SH1EDJG 連結時計算値
		日 野	KS-SH1EDJG 連結時計算値
原動機の種類	車輪配列	後 4・4・4	
総排気量又は定各出力 L又はkw	タイヤ	前 輪	
		後 輪	11R22.5-14PR
<保安基準緩和項目>			