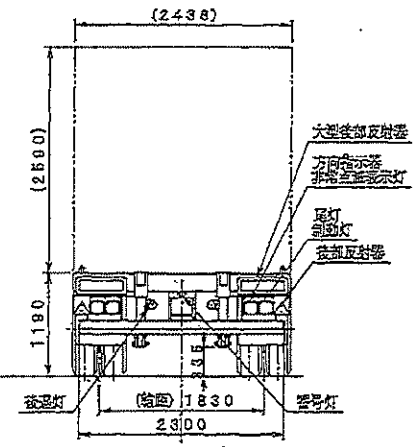
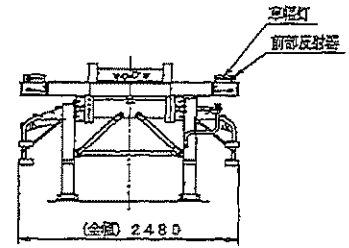
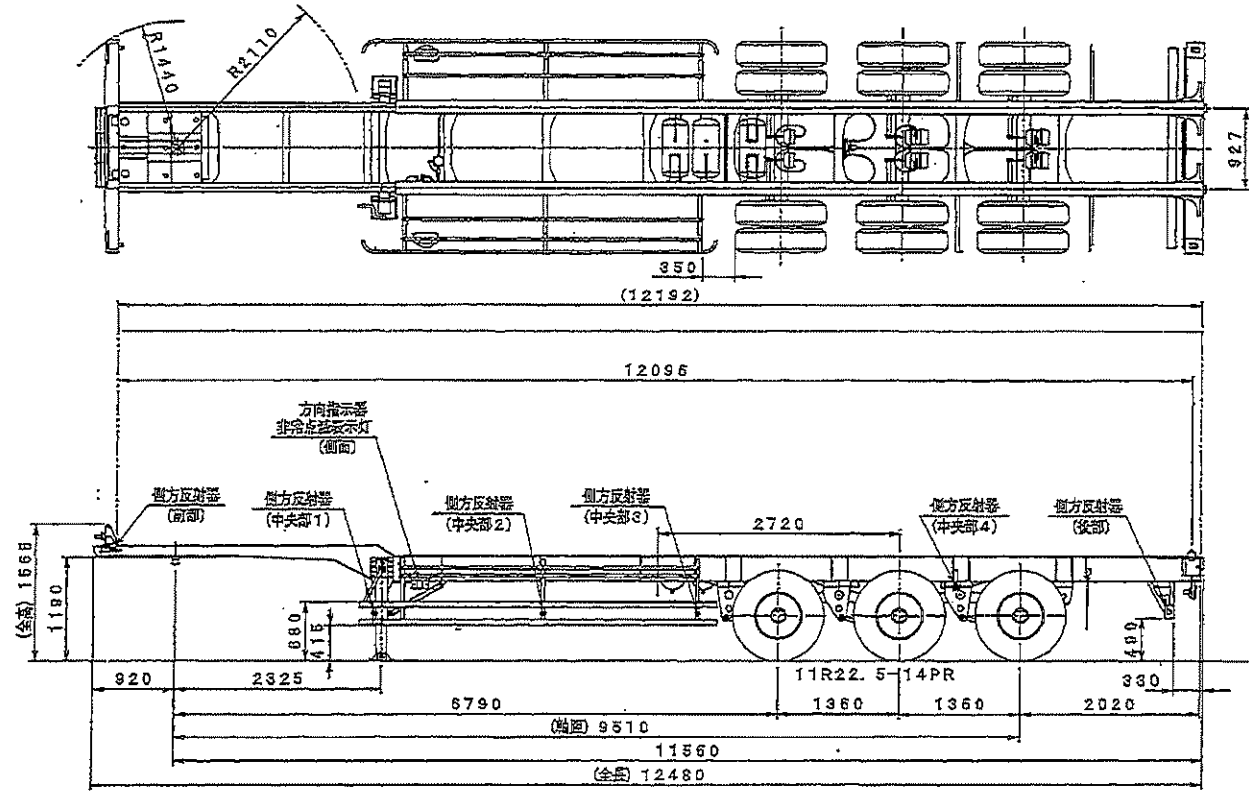
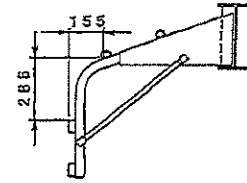


フルハーフ KFKGF340W型セミトレーラ 外観図

個別番号	仕 様
0003	UNR13適合車 実軸径150B
0004	UNR13適合車 実軸径150B, ISOコンテナ



諸 元 表

新 型 自 動 車 番 号	類 号	0 0 0 3	0 0 0 4
—	仕 依	UNR13適合率	UNR13適合率
新 型 届 出 年 月 日		車輪幅150B	車輪幅150B
—			ISOコンテナ
更 更 届 出 年 月 日			
車 名 及 び 型 式	通 称 名	—	—
フルハーフ KPKGF340Y	用 途	貨物	貨物
車 台 の 名 称 及 び 型 式	車 体 の 形 状	コックピットレス	コックピットレス
フルハーフ KPKGF340Y	車 体 の 型 式	—	—
車 体 の 名 称	長 さ (m)	12.480	12.480
	幅 (m)	2.480	2.480
—	高 さ (m)	1.565	1.565
	軸 距 (m)	6,790+1,360+1,360=9,510	6,760+1,360+1,380=9,510
製 作 者 等 の 氏 名 又 は 名 称	荷 台 の 内 側 寸 法 (mm)	長 さ	—
		幅	—
		高 さ	—
日 本 フ ル ハ ー フ 株 式 会 社	荷 台 オ フ セ ッ ト (mm)	2,720	2,720
	車 両 (kg)	前 前 軸 重	530
前 後 軸 重		—	—
後 前 軸 重		1,310	1,310
後 後 軸 重		1,300+1,300	1,300+1,300
計		4,440	4,440
自 動 車 の 種 別	乗 車 定 員 (人)	—	—
普 通	最 大 積 載 量 (kg)	31,600	30,480
燃 料 の 種 類	車 両 (kg)	前 前 軸 重	11,046
		前 後 軸 重	—
—	車 両 (kg)	後 前 軸 重	8,360
		後 後 軸 重	8,076+8,076
原 動 機 の 型 式	総 重 量	計	36,940
		計	34,920
車 台 番 号 の 打 刻 様 式	最 大 傾 斜 度 (°)	左	QKC-EXD52AGと連結時 49° (計算値)
		右	QKC-EXD52AGと連結時 49° (計算値)
KPKGF340Y-00001	車 輪 配 列	後4・4・4	後4・4・4
車 台 番 号 の 打 刻 位 置		旅 客 運 送 事 業 運 送 否 (詳 説 明)	—
フルハーフ左側支脚の前	最 高 出 力 (kW/xpm)	—	—
原 動 機 の 型 式 の 打 刻 様 式	最 大 ト ル ク (N・m/xpm)	—	—
—	騒 音	規 制 区 分	—
		近 接 (dB(xpm))	—
		定 常 (dB(km/h))	—
		加 速 (dB)	—
原 動 機 の 型 式 の 打 刻 位 置	排 出 ガ ス 重 量	試験モード	—
		CO()	—
		HC()	—
		NOx()	—
		HC()	—
		PM()	—