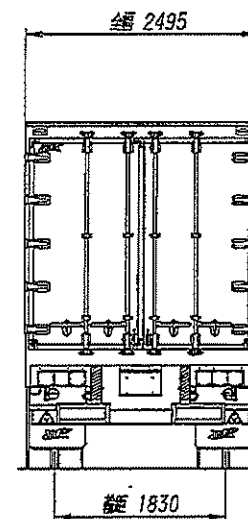
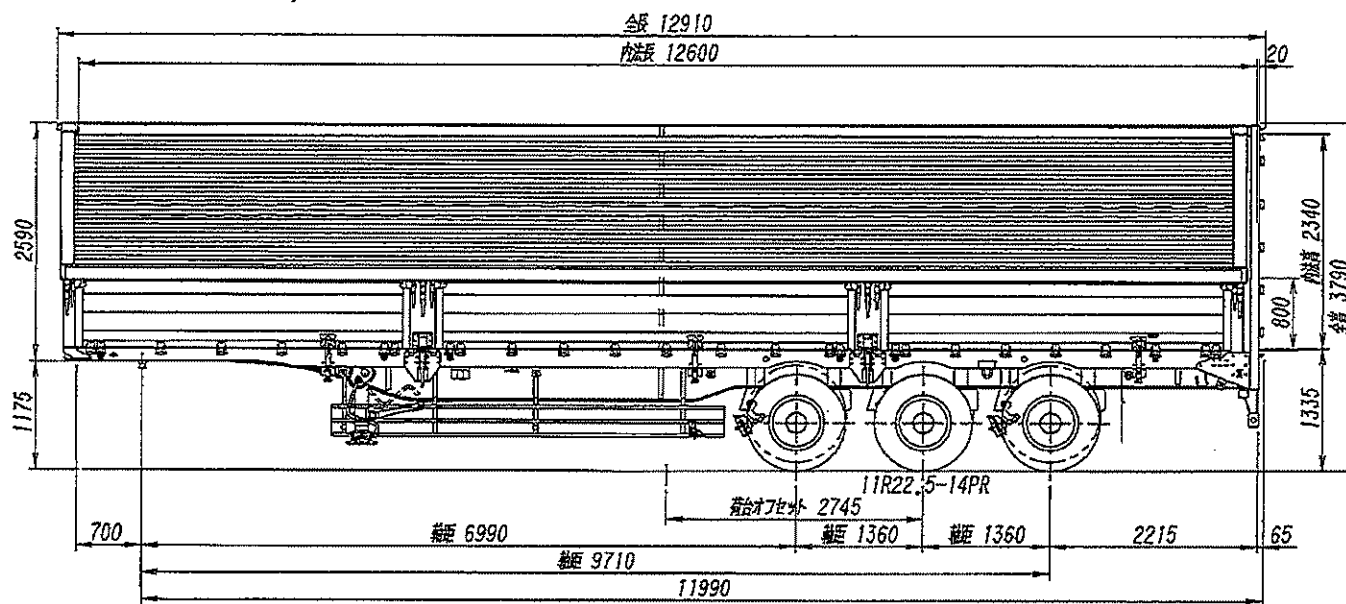
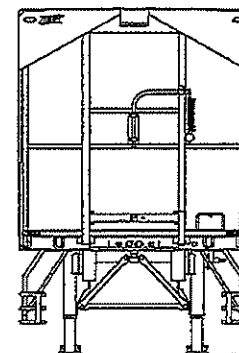
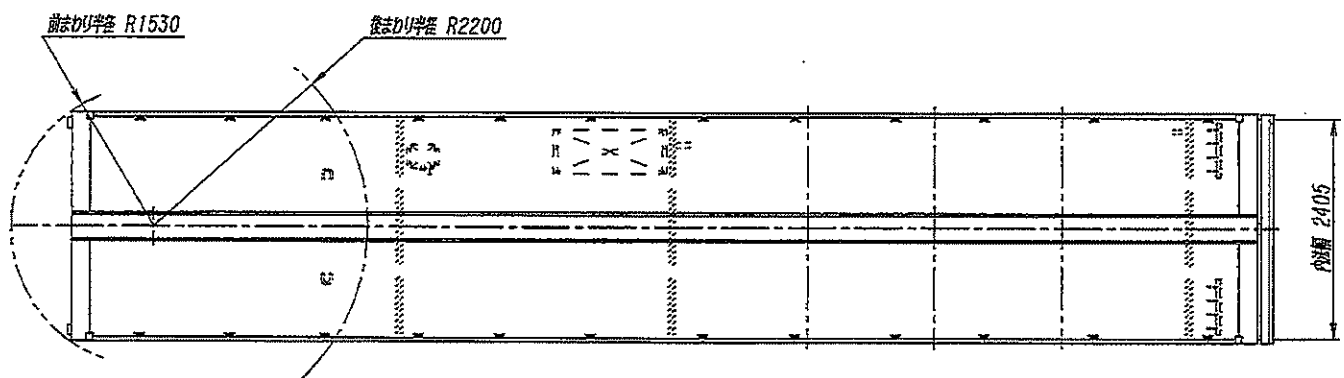


トックス PFB34118型 ハンセミトレーラ 外観四面図



諸 元 表

新型自動車番号	類別区分番号			
新型届出年月日	仕 様			
変更届出年月日			3軸	1軸
車名及び型式	長さ	12.910		
トレクス PFB34118	幅	2.495		
車台の名称及び型式	高さ	3.790		
トレクス PFB34118	輪 距 m	前 輪	1.830	
車体の名称及び型式		後 輪		
	室内又は 荷台の内 m 側の寸法	長 さ	12.600	
		幅	2.405	
高 さ		2.340		
製作者等の氏名又は名称	荷台オフセット m	2.745	2.745	
日本トレクス株式会社	車両重量 kg	前前軸重	2000	2000
自動車の種類		後軸重	2330	
			2330	6990
			2330	
普通	計	8990		
用途	乗車定員 人			
貨物	最大積載量 kg	27000	3700	
車体の形状	車両総重量 kg	前前軸重	10875	3215
		後軸重	8370	
			8370	9475
			8375	
軸 距 m	計	35990	12690	
6.990+1.360+1.360 = 9.710	最大安定 傾斜角度	左	44	44
燃料の種類		UDトラック	QKG-GK6XAD	連結時計算値
原動機の種類	車輪配列	右	44	44
		UDトラック	QKG-GK6XAD	連結時計算値
総排気量又は定各出力 L又はkw	タイヤ	前 輪		
		後 輪	11R22.5-14PR	