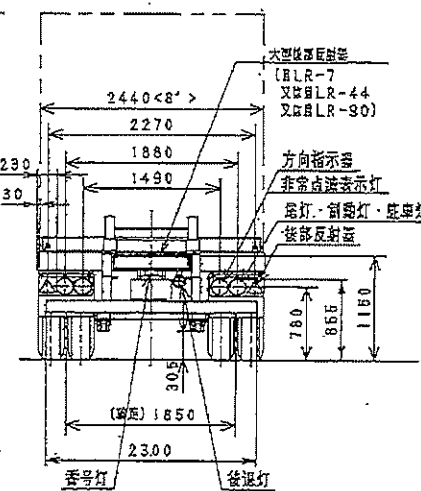
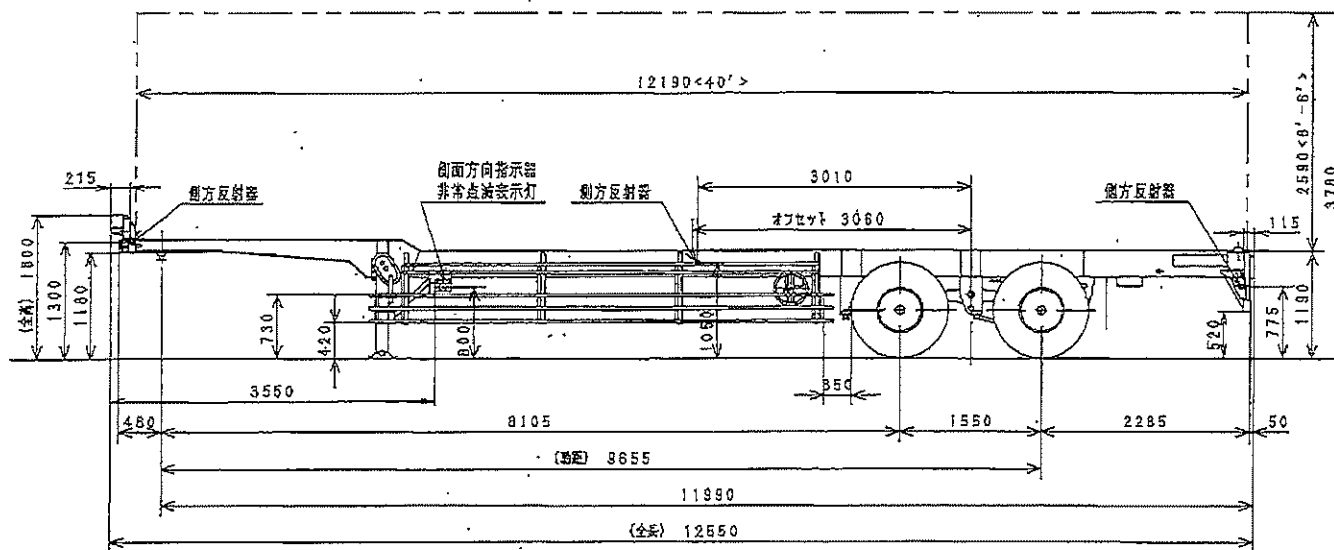
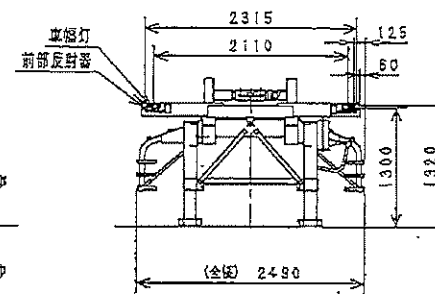
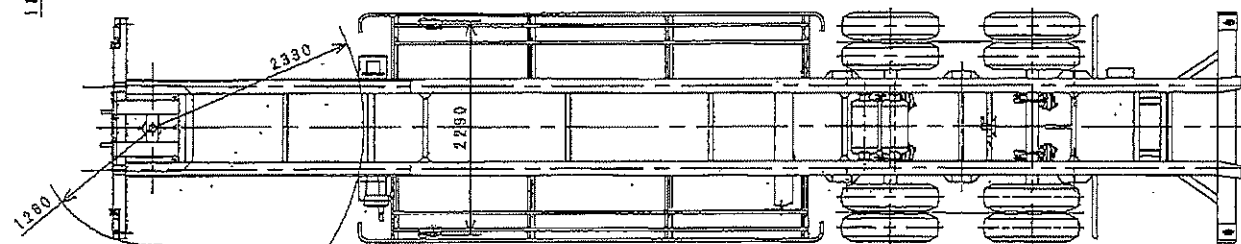
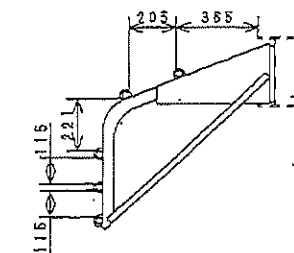
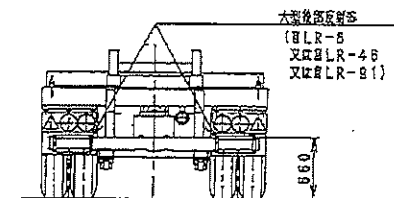
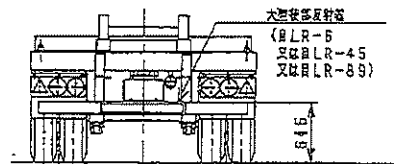


東急TC28H8B2型コンテナセミトレーラ外観四面図

(類別609 611)



| 類別 | タイヤ |
|-----|--------------|
| 609 | 11R22.5-14PR |
| 611 | 11R22.5-14PR |



12自審第1096号
 11自審第1687号
 11自審第 116号
 7自審第1625号
 6自審第 183号 新15612号

17国自審第548号
 15国自審第978号

諸 元 表

| 新型自動車番号 | 類別区分番号 | 609 | 610 | 611 | 612 |
|--|----------------|---|-------------------------|-----------------|-------------------------|
| 新15612 | | | | | |
| 新型届出年月日 | 仕 様 | 中期ブレーキ対応車 ブレーキNo.24 ハンドル式 駐車ブレーキ | ← | ← | ← |
| 6.2.21 | | | ← | ← | ← |
| 変更届出年月日 | | | スプリング式 駐車ブレーキ | ハンドル式 駐車ブレーキ | スプリング式 駐車ブレーキ |
| 15.10.31 | 長さ | m 12,550 | ← | ← | ← |
| 車名及び型式 | 幅 | m 2,490 | ← | ← | ← |
| 東急TC28H8B2 | 高さ | m 1,600 | ← | ← | ← |
| 車台の名称及び型式 | 輪 距 m | 前 輪 | / | / | / |
| | | 後 輪 | 1,850 | ← | ← |
| 車体の名称及び型式 | 室内又は 荷台の内 m | 長さ | / | / | / |
| | | 幅 | / | / | / |
| 製作者の氏名または名称 | 側の寸法 | 高さ | / | / | / |
| | | 荷台オフセット m | 3,060 | ← | ← |
| 東急車輛製造株式会社 | | | ← | ← | ← |
| 自動車の種別 | 車 両 | 前前軸重 | (第5輪)610 | ← | ← |
| 普通 | | 前後軸重 | / | / | / |
| 用途 | kg | 後前軸重 | 1430 | ← | 1450 |
| | | 後後軸重 | 1430 | ← | 1450 |
| 貨物 | 重量 | 計 | 3470 | ← | 3510 |
| 車体の形状 | | | ← | ← | ← |
| コンテナ・セミ・トレーラ | 乗車定員 | 人 | / | / | / |
| | 最大積載量 | kg 24000 | ← | ← | ← |
| 軸 距 m | 車 両 | 前前軸重 | (第5輪)8880 | ← | ← |
| | | 前後軸重 | / | / | / |
| 8.106+1.650=9.655 | kg | 後前軸重 | 9295 | ← | 9315 |
| 燃 料 の 種 類 | | 後後軸重 | 9295 | ← | 9315 |
| | 総重量 | 計 | 27470 | ← | 27510 |
| 原 動 機 の 型 式 | 最大安定 | 左 | 51(計算値) | ← | ← |
| | | 右 | 51(計算値) | ← | ← |
| 総排気量又は定格出力 l又はkw | 傾斜角度 | 車 輪 配 列 | 一後4・4 | ← | ← |
| | | 前 輪 | / | / | / |
| | ク イ ヤ | 後 輪 | 10.00-20-14PR | ← | 11.1-20-16PR |
| 備 考 | 許容限度 | I) 前軸重(第5輪) | 8940kg(車枠) | ← | ← |
| | | II) 後前軸重 | 9355kg(車枠) タイヤ許容値より小 | ← | 9375kg(車枠) タイヤ許容値より小 |
| | | 後後軸重 | 9355kg(車枠) タイヤ許容値より小 | ← | 9375kg(車枠) タイヤ許容値より小 |
| | | III) 車両総重量 | 27640kg(車枠) | ← | 27680kg(車枠) |
| 1. 車台番号の打刻様式及び打刻位置 | | | | | |
| | | 打刻様式 | 打刻位置 | | |
| 車台番号 | TC28H8B2-12001 | 左側主レールの前方外側 | | | |
| 2. 組み合わせ可能なけん引自動車の車名及び型式:別紙1 | | | | | |
| 3. 後2軸重量計算式: $Wrf = Wrr = Wr \times 1/2$ Wr :後軸重 Wrf :後前軸重 Wrr :後後軸重 | | | | | |
| 4. 最大安定傾斜角度は三菱W-FP416DR型との連結時の計算値。 | | | | | |