

	車名	初度登録	型式・車体番号	架装形状
	東急	H 1/11	- TF403-2 岡[74]9148岡	セミトレーラ

前登録ナンバ	車検有効期限	走行距離	積載量	荷台寸法(mm)			出品会社( 奈良 県)
事業用	切れ	km	25,700	L	W	H (門)	岡田自動車販売(株)
	抹消						

エンジン状態	A B C	AC	良 不良 無	ブレーキ	A	馬力	ps	TM	速	ペダル
--------	-------	----	--------	------	---	----	----	----	---	-----

ミッション・デフ(異音、油漏)	キャブ廻り	リサイクル料	円
-----------------	-------	--------	---

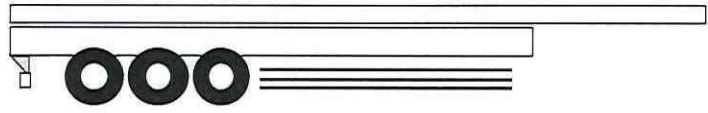
フレーム関係(錆、車体番号等)	異状なし	ベツト	有 無	ヘッドランプ	HID	ハロゲン
-----------------	------	-----	-----	--------	-----	------

上物メーカー名年式、型式及状態等	汚れ	小 中 多	補ブレーキ	段
------------------	----	-------	-------	---

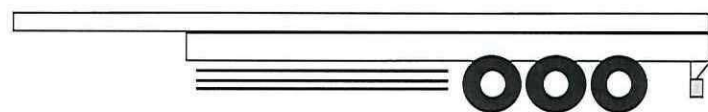
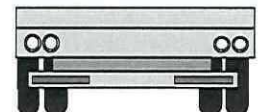
東急 TF403-2-S1073 1989年11月製	シート破	有 無	特記、重点確認、他
3軸 Vカット 2デフ引き 地上高1,660mm 第5輪荷重11,670kg以上	ETC	有 無	
Dカンフック15対 スタンション26対+前方4個	ラジオ	良 不良	
前回りR:1,665mm 裾回りR:2,000mm	バックモニタ	有 無	
	カラー	白黒	
	電格ミラ	有 無	

Fガラス		
要交換	良好	飛石有

記録簿	有	無
-----	---	---



取説	有	無
メンテノート	有	無
PMマフラ	有	無
証明書	有	無



燃料タンク
-------

タイヤ0~10、欠、で記載			
	×	×	
4	4	4	4
4	4	4	4
4	4	4	4
F			
サイズ			
R	11R22.5 16PR		
サイズ			
タイヤ	ラジアル		スペア
パタン	6		×