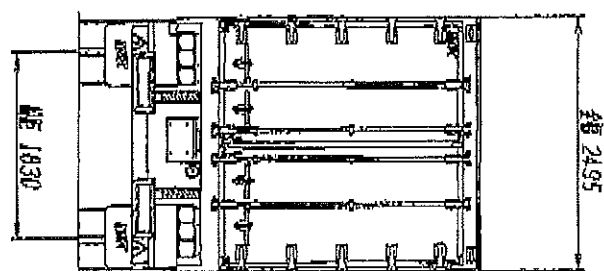
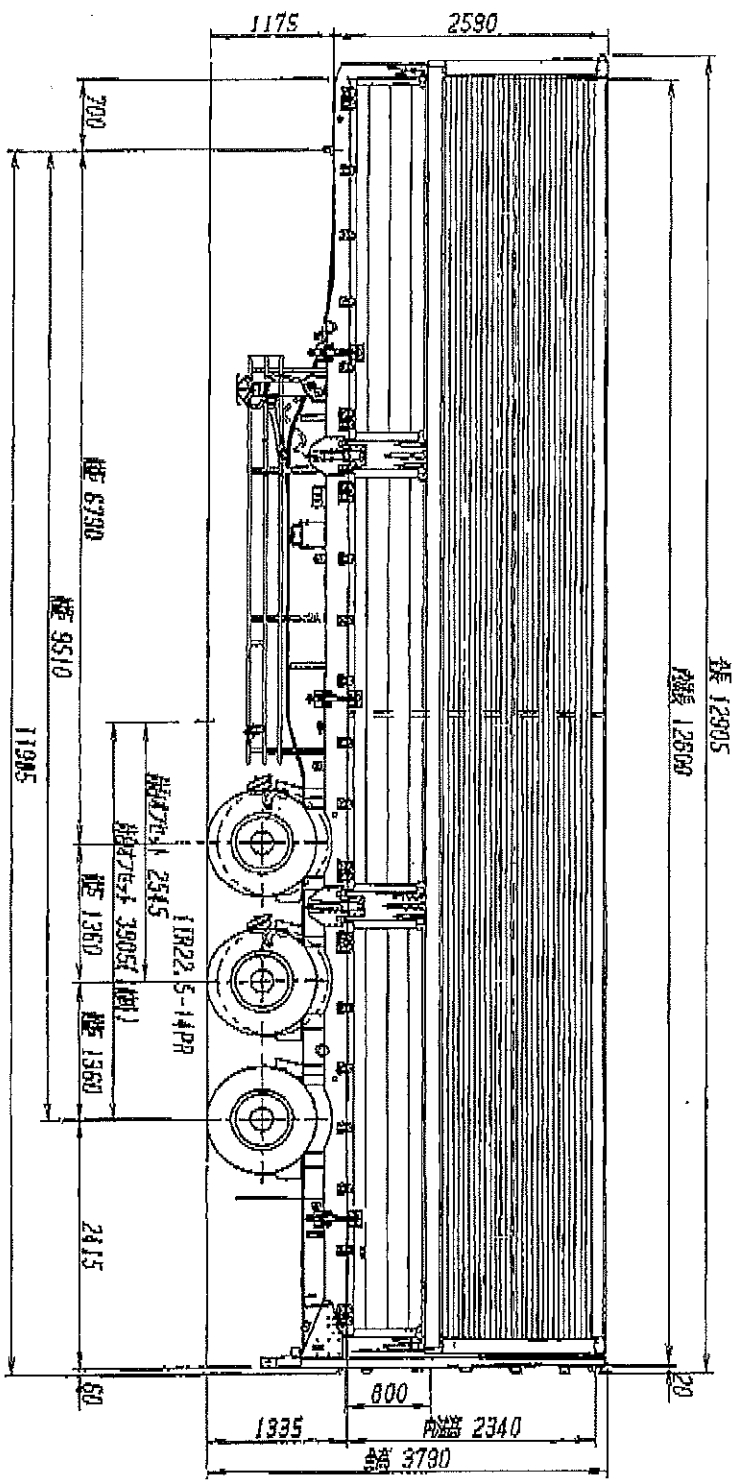
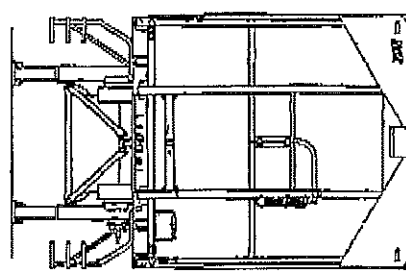
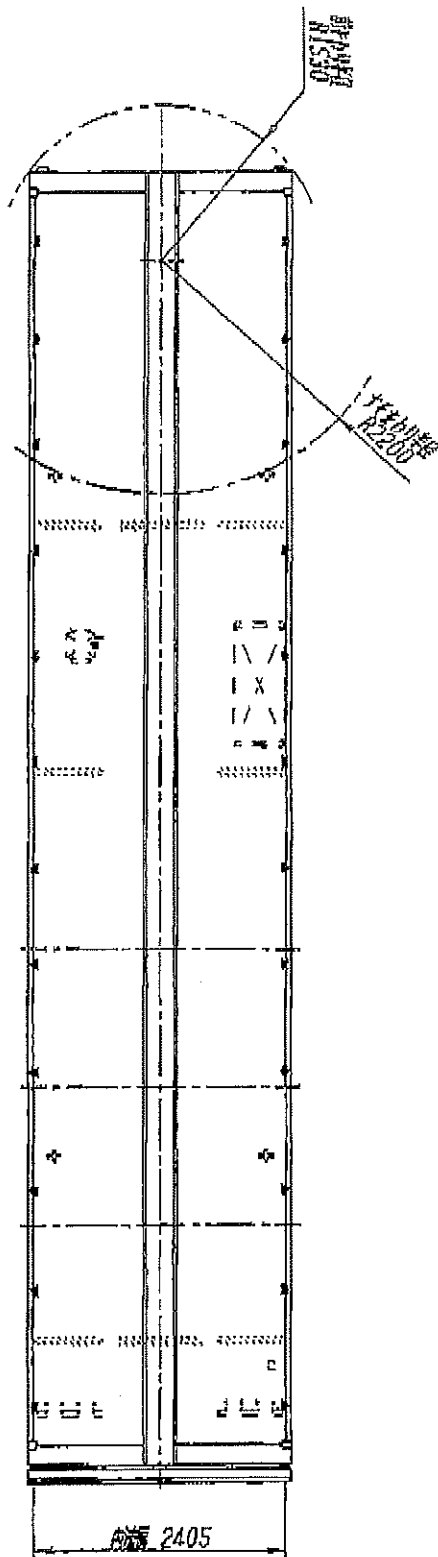


フロア PFB34118型 ハンセミトレー 外觀四面図



諸 元 表

新型自動車番号	類別区分番号		
新型届出年月日	仕 様		
変更届出年月日		3軸	1軸
車名及び型式	長さ	12.905	
トレクス PFB34118	幅	2.495	
車台の名称及び型式	高さ	3.790	
トレクス PFB34118	輪 距 m	前 輪	後 輪
車体の名称及び型式	室内又は 荷台の内 m 側の寸法	長さ	12.600
		幅	2.405
		高さ	2.340
製作者等の氏名又は名称	荷台オフセット m	2.545	3.905
日本トレクス株式会社	車 両 重 量 kg	前前軸重	1800
自 動 車 の 種 別		後軸重	2330
		計	8790
普 通		前前軸重	2330
用 途	後軸重	2330	5990
	乗車定員 人		
貨物	最大積載量 kg	27200	5900
車 体 の 形 状	車 両 総 重 量 kg	前前軸重	10295
		後軸重	8565
ハンセミトレー	車 両 総 重 量 kg	後軸重	8565
軸 距 m		計	35990
	6.790+1.360+1.360 = 9.510	最 大 安 定 傾 斜 角 度	左
燃 料 の 種 類	右		44
	原 動 機 の 種 類	車 輪 配 列	後 4・4・4
最 大 安 定 傾 斜 角 度			ADG-GK4XAB 連結時計算値
	総排気量又は定各出力 L又はkw	タ イ ヤ	前 輪
後 輪			11R22.5-14PR

〈保安基準緩和項目〉